

Scheda di iscrizione

21 GENNAIO 2017

Attuali strategie di bondaggio in tecnica straight-wire
per il successo della terapia ortodontica

Nome / Cognome _____

Codice Fiscale _____

Partita IVA _____

Qualifica _____

N. _____ iscrizione all'albo dei Medici Odontoiatri

Indirizzo _____

CAP _____ Città _____ Prov. _____

Tel. _____ Fax _____

Cell. _____

E- Mail _____

Si autorizza l'utilizzo dei dati riportati ai sensi della Legge 196/03.

FIRMA _____

QUOTE DI ISCRIZIONE

Neolaureati **gratuito** Soci aio **30 euro** Non soci aio **280 euro**
Soci aio

(La quota di iscrizione comprende coffee break e pranzo)

Si dichiara di essere a conoscenza ed accettare le seguenti condizioni di partecipazione:

1. L'iscrizione ottenuta con la sottoscrizione del seguente modulo è vincolante. L'eventuale rinuncia dovrà essere comunicata nei 10 giorni lavorativi antecedenti la data di inizio del corso/evento. Il mancato rispetto del suddetto termine comporterà la mancata restituzione della quota versata;
2. la mancata frequenza di parte del corso non comporta riduzione della quota;
3. per motivi organizzativi il Comitato Organizzatore si riserva di modificare il calendario; le eventuali variazioni saranno comunicate. L'iscrizione di intende perfezionata al ricevimento della presente scheda di iscrizione e di una copia del bonifico bancario. Entrambi i documenti dovranno essere inviati mezzo fax al n. 080.0999062. Le iscrizioni al corso e le relative quote di partecipazione devono pervenire almeno 10 giorni lavorativi antecedenti la data di inizio del corso/evento. Ai fini ECM i crediti saranno rilasciati solo a coloro che si registrano entro le ore 9.30 e che frequentano l'intera sessione di lavoro.

BONIFICO BANCARIO intestato a:

AIO Bari presso
Monte dei Paschi di Siena - Agenzia di Bisceglie
IBAN IT 07 A 01030 41361000063587719

VAGLIA POSTALE intestato a:

AIO Associazione Italiana Odontoiatri Bari - BAT
Dott. Mauro Papagni - Via Guarini, 33/A - 76011 Bisceglie (BT)

La scheda di iscrizione va inviata alla segreteria organizzativa AIO:

aiobari@aio.it · **sito web: bari.aio.it** · **info 3512340606**

seguici iscrivendoti al gruppo facebook

AIO BARI BAT - ASSOCIAZIONE ITALIANA ODONTOIATRI - EVENTI

Sede del corso _____

 **Dentitalia**
Forniture dentali

Dentitalia s.r.l.
70132 BARI
via P. La Rotella, 2/A
tel. 080.534.88.83 pbx · fax 080.534.87.38
e-mail: info@dentitalia.it · www.dentitalia.it

continuing  education

AIO

ASSOCIAZIONE ITALIANA ODONTOIATRI

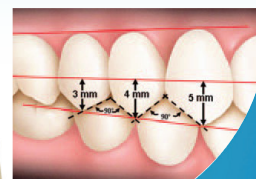
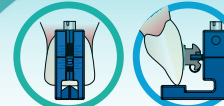
Sede interprovinciale di Bari - BAT


ASSOCIAZIONE ITALIANA STUDENTI ODONTOIATRI


FACEXP
EDUCATION

ATTUALI STRATEGIE DI BONDAGGIO IN TECNICA STRAIGHT-WIRE PER IL SUCCESSO DELLA TERAPIA ORTODONTICA

21 GENNAIO 2017 Dr Edoardo MARCHESE



 **Dentitalia**
Forniture dentali

Dott. Edoardo Marchese

Medico-Chirurgo

Odontoiatra

Specialista in Chirurgia Maxillo-Facciale



Laureato in Medicina e Chirurgia presso la II Facoltà di Medicina e Chirurgia di Napoli il 30/10/1984 in 5 anni e una sessione con il massimo dei voti e con lode.

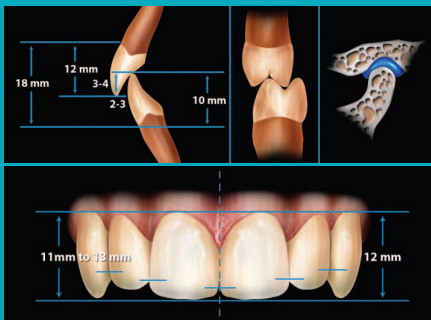
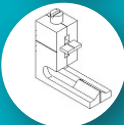
Specializzato in Chirurgia Maxillo-Facciale presso la II Facoltà di Medicina e Chirurgia di Napoli il 31/10/1992 con il massimo dei voti e con lode discutendo la tesi "La posizione condilare fisiologica: orientamenti attuali". Ha partecipato nel 1991 al corso teorico-pratico del Dott. Norman Cetlin. Ha frequentato nel 2002 il corso di perfezionamento della tecnica Straight-Wire tenuto dal Dott. Renato Cocconi.

Graduato nel 2004 al corso biennale "Two Year Clinical Orthodontic Program", riconosciuto dalla 'Roth Williams Foundation'. Membro gruppo 'FACE'. Socio RWISO. Socio SIDO. Istruttore e relatore presso i corsi "Continuing Education". Tutor presso la scuola di specializzazione in ortodonzia della Seconda Università di Napoli (SUN), Direttore Prof. Letizia Perillo, presso la quale ha realizzato diverse pubblicazioni su riviste specialistiche ortodontiche. Relatore di Master e di corsi di Perfezionamento in ortodonzia presso università italiane e corsi e convegni nazionali in ortodonzia.

Ha brevettato FAQ.FIX®, un posizionatore di precisione di attacchi ortodontici.

Responsabile culturale della sistematica AD2 per "Continuing Education", per la quale ha scritto i manuali dell'articolatore e dell'assiografo AD2.

Si occupa di ortodonzia e di riabilitazioni complesse di carattere multidisciplinare.



Abstract

La tecnica Straight-Wire rappresenta l'apparecchiatura più utilizzata al mondo nella terapia ortodontica. Introdotta da Andrews nel 1972 con la realizzazione di un'apparecchiatura interamente programmata, la sua premessa principale è rappresentata da un appropriato posizionamento dei brackets che permette ai denti di essere posizionati correttamente utilizzando un filo dritto. Da allora, sono state introdotte numerose prescrizioni per ottenere un allineamento e livellamento ideali, ma la fase più importante resta ancora il posizionamento dei brackets.

In questo incontro si descriverà una nuova metodica per ottenere un posizionamento customizzato in tecnica SW utilizzando il posizionatore FAQ.FIX®, studiato e pianificato per il singolo paziente seguendo i principi gnatologici dell'American Association of Cosmetic Dentistry (AACD). Per ottenere il massimo da questa metodica il posizionamento dovrà essere necessariamente Indiretto, e le mascherine di trasferimento saranno realizzate dal laboratorio seguendo le istruzioni del clinico o in alternativa, il posizionamento potrà essere realizzato in studio e poi trasferito su paziente con mascherine. In tal modo il corretto posizionamento dei brackets ridurrà i riposizionamenti degli attacchi, il trattamento più veloce e predicibile.

Programma dettagliato

09.00-11.00

- Descrizione dell'apparecchiatura interamente programmata e della tecnica di posizionamento di Andrews
- Errori nel posizionamento degli attacchi e conseguenze cliniche
- Revisione della letteratura e confronto tra le varie metodiche di posizionamento
- Descrizione del 'Objective Grading System' dell'American Board of Orthodontics e sue implicazioni cliniche

11.15 COFFEE BREAK

11.30

- Posizionamento ragionato per ottenere un'occlusione funzionale secondo i principi gnatologici dell'American Association of Cosmetic Dentistry (AACD)
- Descrizione del posizionatore FAQ.FIX®
- Studio dei modelli e realizzazione di riferimenti di posizionamento sugli stessi

13.15 LUNCH TIME

14.00

- Posizionamento dei brackets sui modelli con l'ausilio di FAQ.FIX®
- Mascherine di trasferimento: mascherine realizzate dal laboratorio e mascherine realizzate in studio
- Trasferimento del Bondaggio Indiretto su paziente

16.00 COFFEE BREAK

16.15

- Bondaggio Diretto con FAQ.FIX®
- Casi Clinici
- Dimostrazione pratica di un bondaggio su modello

18.15

- Discussioni e approfondimenti