

Quota di partecipazione

€ 150 + IVA 22%

Iscrizioni

Registrazione online sul sito

www.dentalcorsi.it

Modalità di pagamento:

Bonifico bancario intestato a Dental Campus srl

Banca Unicredit - Filiale 02425

IBAN: IT 98 W 02008 37353 000104008132

Causale: Iscrizione Corso Benefit Perugia

Sede del corso

Perugia Park Hotel

Viale A. Volta, 1 - 06135 Perugia (PG)

Tel +39 075 599 04 44 – Fax +039 075 599 04 55

www.perugiaparkhotel.com

info@perugiaparkhotel.com

Segreteria Organizzativa / Provider ECM



DENTAL CAMPUS srl

PROVIDER ECM STANDARD N.2760

Via Sbrozzola 17S, 60027 – Osimo (AN)

Tel. +39 071 91 84 69 - Fax +39 071 91 62 845

www.dentalcampus.it | segreteria@dentalcampus.it

Info

Responsabile Face XP / Continuing Education

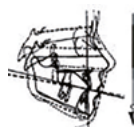
Carlo Dante Lella: +39 342 87 94 441

corsi@continuing-education.it

Gubbini Giorgio - Ortovert: +39 348 33 93 838

Ornella Mazzetelli: +39 337 76 78 98

In collaborazione con



Laboratorio ortodontico Ortovert
di Gubbini Giorgio

Via Settevalli 320 - 06129 Perugia

Tel. +39 075 50 53 763

www.ortovert.it | ortovertlab@ortovert.it

Sponsor

ORTEAM
orthodontic technologies

UNIONTECH
Orthodontic lab

Si ringrazia per la collaborazione

psm
MEDICAL SOLUTIONS

FACEXP
EDUCATION

continuing  education



Benefit "EasyDriver®"

Un supporto alternativo ed efficace
nel trattamento ortodontico

PERUGIA | 29 SETTEMBRE 2017

8 CREDITI ECM

Benefit "EasyDriver®"

Un supporto alternativo ed efficace nel trattamento ortodontico

ABSTRACT

Il nuovo sistema di ancoraggio, inserito nella pratica ortodontica, offre al clinico opzioni terapeutiche innovative, sicure e veloci.

La principale causa di fallimento dei TADs è la perdita di stabilità dovuta al loro scorretto collocamento nell'osso interradicolare, da cui ne conseguono:

- Limitazioni dello spostamento degli elementi dentari, principalmente in senso antero-posteriore.
- Effetti non desiderati che portano ad un aumento della frizione e, conseguentemente, del tempo di trattamento.

Il palato anteriore fornisce una posizione versatile e garantisce una percentuale di successo superiore al 90% nella maggior parte dei casi ortodontici.

OBIETTIVO DI APPRENDIMENTO

Lo scopo di questo incontro è quello di presentare il protocollo step-by-step per il posizionamento palatale guidato del nuovo sistema Easy Driver® e la realizzazione di differenti apparecchiature progettate per l'utilizzo del dispositivo.

Relatori



> **dr. Renzo De Gabriele**

- Laureato in Odontoiatria - Università di Napoli "Federico II"
- Post graduated di II grado in implantologia orale - Università di Napoli "Federico II"
- Specializzazione in Ortodonzia - Seconda Università di Napoli
- Docente clinico nel Orthodontic Postgraduate Program - Seconda Università di Napoli
- Autore di pubblicazioni scientifiche e relatore in corsi e convegni nazionali ed internazionali.
- Relatore Face / Continuing Education per il corso di Perfezionamento "Straight-Wire" del Dr. Cocconi
- Libero professionista a Lecce



> **tec. Gianluca Dallatana**

- Diplomato Odontotecnico
- Corso negli USA per set up gnatologico
- Corso in Spagna su tecnica OBI
- Corso OBI Foundation for Bioesthetic Dentistry a Boston graduazione 2° livello
- Graduato al 3° livello OBI Foundation for Bioesthetic Dentistry a Denver
- Socio fondatore Accademia Italiana Ortodonzia Tecnica
- Tutor tecnico per i corsi Face / Continuing Education

Programma

DALLE ORE 09.00

> **Dr. Renzo De Gabriele**

- Ancoraggio scheletrico: basi teoriche e uso clinico
- Utilizzo di TADs palatali e vestibolari: vantaggi e limiti
- Il nuovo sistema di ancoraggio scheletrico; vantaggi e limiti
- Diagnosi e pianificazione clinica con il nuovo sistema

> **Tec. Roberto Riva & Tec. Gianluca Dallatana**

"Sistematica Easy Driver"

- Programmazione digitale
- Presentazione del software EASY DRIVER®
- Check clinico/tecnico
- Realizzazione delle guide
- Costruzione dell'apparecchiatura

> **Dr. Renzo De Gabriele**

"Applicazione clinica della nuova sistematica"

- Mesializzatori, distalizzatori, ancoraggi e espansori
- Intrusione di un elemento dentario, di più elementi dentari o di gruppo
- Estrusione

> **Suggerimenti e consigli nell'utilizzo della nuova sistematica**

> **Domande e risposte**